

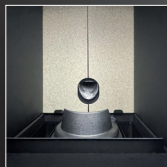
TermoVana

NEW



KUBE 14

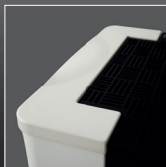
PELLET AIR
CANALIZZABILE



Braciere in ghisa



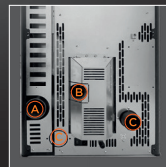
Maniglia in gomma
siliconica anticottatura



Top in ceramica



Serbatoio pellet 26 kg



A Uscita fumi
B Entrata aria comburente
C Uscita Canalizzazione

PELLET AIR CANALIZZABILE
KUBE 14

INCENTIVI CONTO TERMICO

A € 611,13 | B € 865,76 | C € 1.120,40 | D € 1.425,96 | E € 1.731,53 | F € 1.833,38



Le label du chauffage au bois

Appareil de classe



Kit Wi-Fi compatible con Amazon Alexa e Google Home



Prodotto conforme alla Classe 5 Stelle secondo i requisiti di emissioni e rendimento del Decreto 7 Novembre 2017, n. 186

KUBE 14

| | | |
|---|---------------------------|-----------------------------|
| Classe energetica | A+ | |
| Conformità | EN 14785:10-2006 | |
| Dimensioni | L 53 x P 50 x H 105 cm | |
| Volume imballo | 0,52 m ³ | |
| Peso stufa | kg 107 | |
| Potenza termica introdotta | kW 13,9 | |
| Potenza termica nominale (max) | kW 12,6 | |
| Potenza termica ridotta (min) | kW 4,7 | |
| Rendimento potenza % | min 93,4 % | max 90,6 % |
| Emissioni di CO (al 13% di O ₂) | min 47 mg/Nm ³ | max 178 mg/Nm ³ |
| Emissioni CO (13% O ₂) | min 0,0038 Vol.-% | max 0,0142 Vol.-% |
| Emissioni OGC (13% O ₂) | min 2 mg/Nm ³ | max 2 mg/Nm ³ |
| Emissioni NOx (13% O ₂) | min 88 mg/Nm ³ | max 90 mg/Nm ³ |
| Contenuto medio polveri (13% O ₂) | min 15 mg/Nm ³ | max 14,1 mg/Nm ³ |
| Tiraggio minimo camino | min 10 Pa | max 12 Pa |
| Diametro scarico fumi | Ø 80 mm | |
| Diametro condotto aspirazione | Ø 50 mm | |
| Diametro condotto canalizzazione | Ø 60 mm | |
| Capacità serbatoio | kg 26 | |
| Consumo pellet | min 1,044 kg / h | max 2,909 kg / h |
| Tensione alimentazione | V/Hz 230 / 50 | |
| Absorbimento elettrico nominale | min 78 W | max 158 W |
| Absorbimento elettrico in accensione | 360 W | |
| Volume riscaldabile | 124 / 333 m ³ | |
| Rumorosità dB | dB 42 / 49 | |
| Combustibile | PELLET EN PLUS A1 | |

PLUS

- Stufa Ermetica
- Canalizzata 2 motori
- Braciere in ghisa
- Uscita fumi posteriore / superiore
- Sistema di modulazione
- Silent (a potenza ridotta)
- Programmazione giornaliera / settimanale
- 5 regolazioni di potenza
- Display 7 lingue integrate
- Maniglia anti scottatura
- Vetro ceramico

FINITURE



Metallo Rosso



Metallo Bianco



Metallo Antracite

OPTIONAL

- Wi-Fi
- Telecomando
- Cassetto cenere



www.termovana.it